



# **ProBasket**

## **Vorsaisonkurs**

### **Schiedsrichter 2017**

**Ergänzung zum Schiriquarium 1 – 17/18**





## Regeländerungen (1): **Schrittregel**

- wenn der Spieler in Bewegung den Ball fängt oder sein Dribbling mit einem Fuss auf dem Boden beendet,...
- ... wird der nächste Fuss, der den Boden berührt, “als “Schritt 1” gezählt” und damit zum Standfuss!
- (kontinuierliche Bewegung, kein “Hop-Step-Jump”) !





## Regeländerungen (2):

# Spieler in der Wurfaktion

- wenn ein Spieler in der Wurfbewegung gefoult wird und nach dem Foul einen Pass spielt, ...
- ... dann gilt das Foul als *nicht* in der Wurfaktion.





## Regeländerungen (3):

# disqualifizierendes Foul: Strafen

- wenn eine Person disqualifiziert wird und das Foul dem Coach als “Bank-Foul” angeschrieben werden muss, ...
- ... wird es mit zwei (2) Freiwürfen geahndet
- auf dem Matchblatt: B2.





## Regeländerungen (4): Game-Disqualification (1)

- bisher: 2 x technisches Foul oder 2 x unsportliches Foul → Game Disqualification.
- NEU, zusätzlich: 1 technisches + 1 unsportliches Foul → Game Disqualification.





## Regeländerungen (5): **Game-Disqualification (1)**

- !! die “Game-Disqualification” ist Teil des Spiels, also etwas “Normales” !!
- eine “GD” zieht keinen Disziplinarbericht nach sich, aber einen administrativen Rapport auf der Matchblatt-Rückseite
- keine zwei “T-Fouls” gegen die gleiche Person direkt hintereinander – wenn es denn sein muss, dann dann muss es “T” ... “D” sein!.





## Regelpräzisierung (6):

# Unsportliches Foul: “die 5 U”

1. kein Versuch, den Ball zu spielen
2. übertriebene Härte
3. schneller Gegenangriff / letzter Verteidiger:  
Foul von hinten / von der Seite (≠ Wurfbewegung)
4. schneller Gegenangriff: “Transition Foul”, um  
den Angriff zu unterbrechen
5. letzte 2 Minuten 4. Viertels / Verlängerung:  
Foul, bevor der Einwerfer den Einwurf  
gemacht hat.





## Regeländerungen (7): “Attention Call”

- bisher: vor dem Übergeben des Balles an den Einwerfer bei einem Einwurf an der Baseline (Offense): “warning whistle” durch den aktiven Schiedsrichter
- NEU: vor Betreten des Mittelkreises für den Sprungball zu Spielbeginn und vor dem Übergeben des Balles an den Einwerfer zu Beginn jeder Spielperiode: “attention call” durch den aktiven Schiedsrichter.





## Mechanik (1):

# Einwürfe (allgemein)

- Die Übergabe des Balles soll mit einem Bodenpass geschehen.
- Damit das klappt, soll der ausführende Schiedsrichter nicht direkt neben dem einwerfenden Spieler stehen.

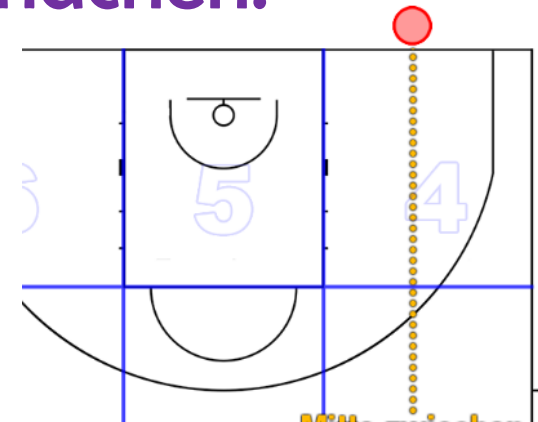




## Mechanik (2):

# Einwurf Baseline (kleine Hallen)

- Grundposition des Lead: Mitte zwischen “Paint” und 3-Punkte-Linie
- Wenn der Einwurf-Ort “innen” ist:
  - ✓ den Einwurf um  $\leq 2\text{m}$  “nach aussen verlegen” und “inside-out” machen.
  - ✓ den Einwurf “outside-in” machen.





# Regionale Jugend-Meisterschaft + U15 Inter:

## Zonenverteidigung <sup>(1)</sup>

- “erkennen”:
- Defense gegen den Ballträger:  
 $\leq 1$  Armlänge Abstand
- Defense 1 Pass vom Ball entfernt:  
 $\leq$  ca 1 m Abstand
- Defense 2 oder mehr Pässe vom Ball entfernt:  
 $\leq$  ca 2 m Abstand.





# Regionale Jugend-Meisterschaft + U15 Inter:

## Zonenverteidigung <sup>(2)</sup>

- “... und wenn’s passiert”:  
beim nächsten Unterbruch: Hinweis an den Coach
- “... und wenn’s noch einmal passiert”:  
technisches Foul gegen den Coach (C)
- “... und beim dritten Mal”:  
technisches Foul gegen den Coach (C).





# U15-Meisterschaft:

## Blockwechsel

Anzahl Spieler	1. Viertel, 1.-5. Minute	1. Viertel, 6.-10. Minute	2. Viertel 1.-5. Minute	2. Viertel 6.-10. Minute	3. / 4. Viertel
12	Spieler 1 – 5	Spieler 6 wechselt ein	Spieler 7 – 11	Spieler 12 wechselt ein	frei
11	Spieler 1 – 5	Spieler 6 wechselt ein	Spieler 7 – 11	kein Wechsel *	frei
10	Spieler 1 – 5	kein Wechsel *	Spieler 6 – 10	kein Wechsel *	frei
< 10	Spieler 1 – 5	kein Wechsel *	Spieler 6 – x, ergänzt durch Spieler aus 1 – 5	kein Wechsel *	frei

\* ausgenommen Verletzungen / 5. Foul / Disqualifikationen

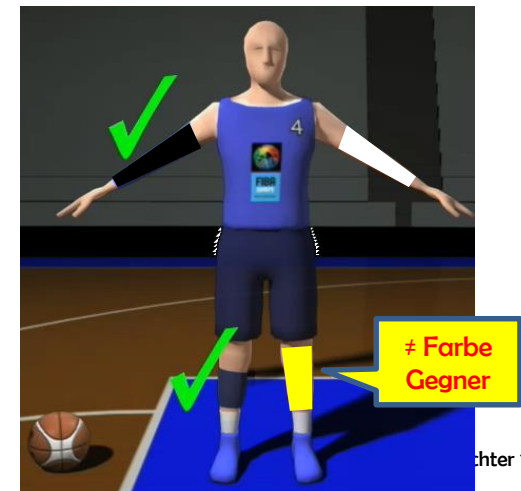




Administratives (1):

# Spielerbekleidung (1): ProBasket-Ligen

- T-Shirts unter dem Match-Shirt haben die gleiche Farbe wie die Hauptfarbe des Match-Shirts
- “Ärmlinge” / “Beinlinge” / Tights haben entweder die Hauptfarbe des Spieltenues oder eine neutrale Farbe (= eine, die die gegnerische Mannschaft nicht verwendet).





Administratives (2):

# Spielerbekleidung (2): Nationale Ligen

- KEINE T-Shirts unter dem Match-Shirt
- “Ärmlinge” / “Beinlinge” / Tights haben entweder die Hauptfarbe des Spieltenues oder sind **schwarz** oder **weiss**.

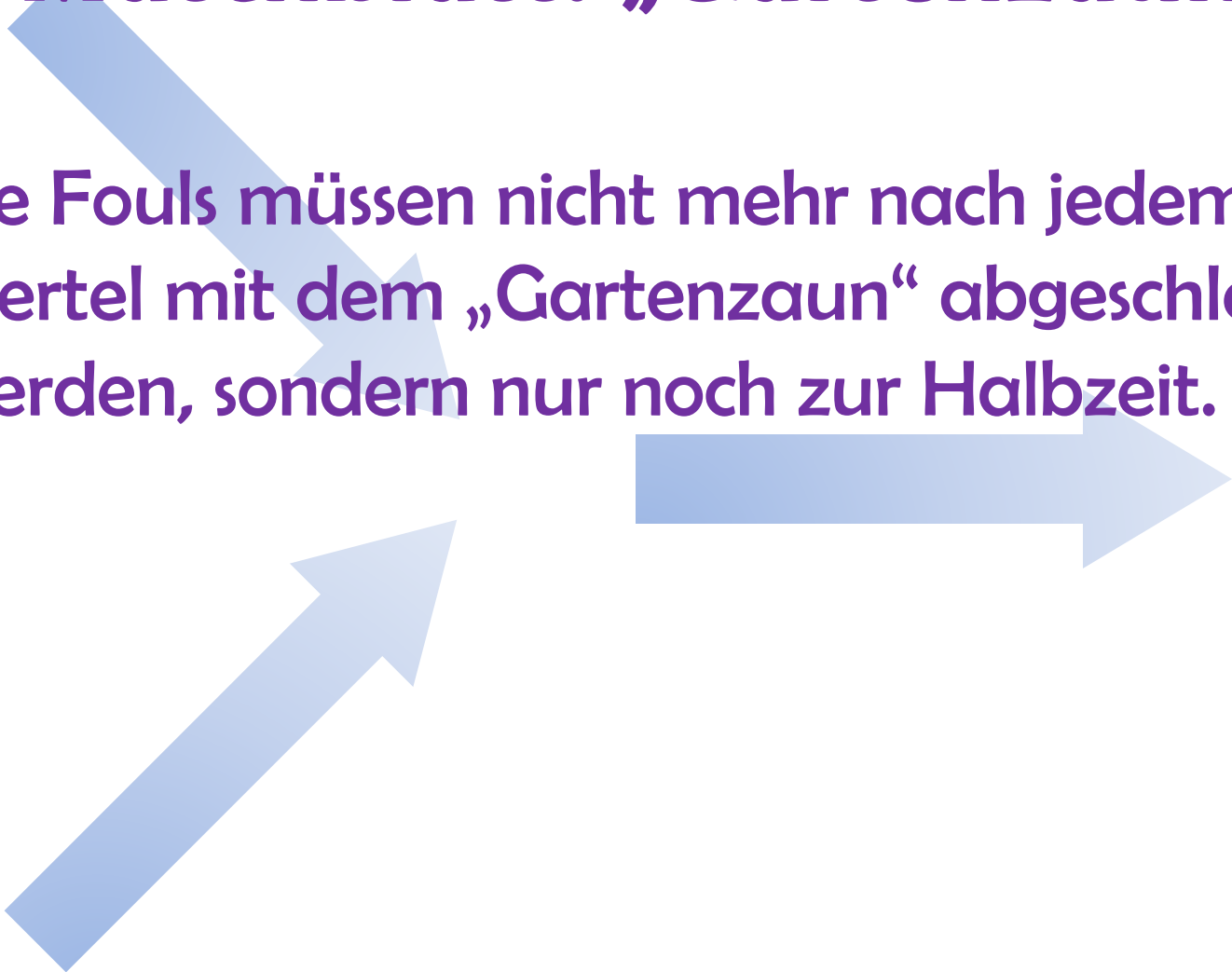




## Administratives (4):

# Matchblatt: „Gartenzaun“

- die Fouls müssen nicht mehr nach jedem Viertel mit dem „Gartenzaun“ abgeschlossen werden, sondern nur noch zur Halbzeit.





## Administratives (6):

# Rapporte

- **Disziplinar-Rapport:**
  - das Formular gibt's auf [www.probasket.ch](http://www.probasket.ch)
  - der Schiri, der die Sanktion ausgesprochen hat, schreibt den Rapport und schickt ihn termingerecht ein
- **administrativer Rapport** (Matchblatt-Rückseite):
  - z.B. bei Verspätungen, fehlende Lizenzen, Game-Disqualification.





# Administratives (12 - Reminder):

- ✓ lies die Weisungen!!!
- ✓ bei Unklarheiten:  
nachfragen – nicht raten!



... gute Saison !!